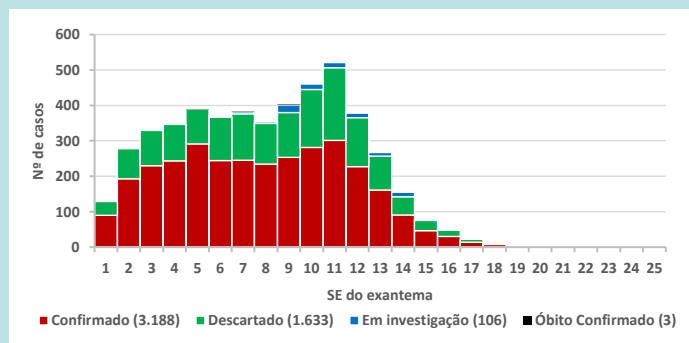


# Boletim Epidemiológico do Sarampo 02 – jun./2020

Divisão de Vigilância Epidemiológica/DEPI/DVS/SESPA – Atualizado em 26/06/2020.

Entre as SE 1 e 25 de 2020, o Pará notificou 4.930 casos suspeitos de sarampo com 3.190 confirmados (65%), incluídos dois óbitos, 1.633 (33%) descartados e 106 (2%) permanecem em investigação.

Casos notificados de sarampo segundo semana epidemiológica de início do exantema e classificação final, Pará – SE 1 a 25/2020. (N=4.930)

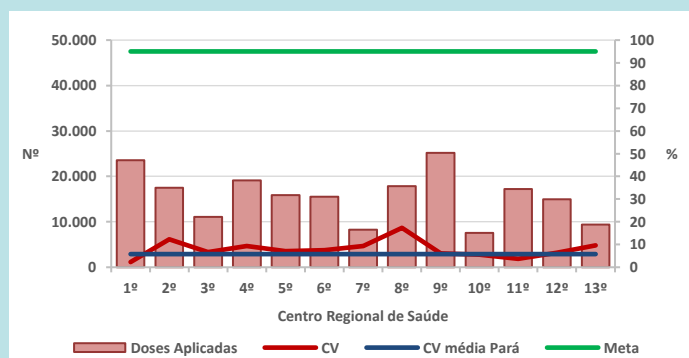


Fonte: Divisão de Vigilância Epidemiológica/DEPI/DVS/SESPA.

## Campanha de vacinação indiscriminada para 20 a 49 anos

Vacinar todos os indivíduos dessa faixa etária, independente de situação vacinal, demonstrou ser capaz de interromper mais rapidamente o surto.

Doses aplicadas e coberturas vacinais de campanha contra sarampo para 20 a 49 anos segundo CRS – Pará, 2011 a 2020.



Fonte: SIPNI - Datasus. Atualizado em 23/06/2020. Sujeito a atualizações.

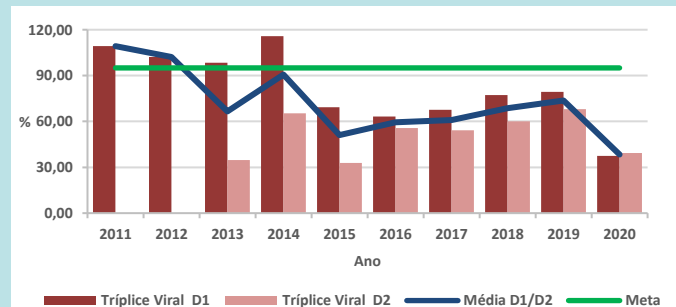
## Vacinação de rotina

- Dose zero: 6 meses a menores de 1 ano devem ser vacinadas (situações de surto).
- Primeira dose: Aos 12 meses (1 ano) de idade.
- Segunda dose: Aos 15 meses de idade.

Não vacinados ou sem cartão de vacinação?

- De 1 a 29 anos - São necessárias duas doses;
- De 30 a 59 anos - Apenas uma dose.

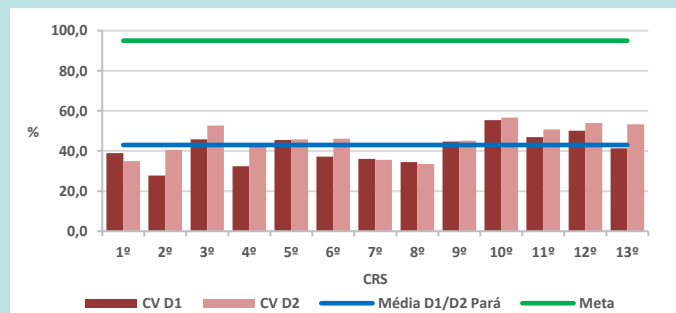
Coberturas vacinais de rotina de tríplice viral (D1 e D2) segundo ano de vacinação – Pará, 2011 a 2020.



Obs.: A D2 não fazia parte do calendário vacinal em 2011 e 2012

Fonte: SIPNI - Datasus. Atualizado em 23/06/2020. Sujeito a atualizações.

Coberturas vacinais de rotina de tríplice viral (D1 e D2) segundo CRS – Pará, 2020.



Fonte: SIPNI - Datasus. Atualizado em 23/06/2020. Sujeito a atualizações.

## Bloqueio vacinal

Realizar a busca ativa de contatos não vacinados em todos os locais visitados pelo caso suspeito durante o período de até 6 dias antes e 4 dias após o exantema, que devem ser vacinados aqueles sem comprovação vacinal entre 6 meses e 59 anos.

Casos notificados de sarampo e doses aplicadas de tríplice viral por CRS – Pará, 2020.

CRS	Casos notificados	Doses aplicadas
1º	2.840	32.271
2º	116	249
3º	337	1.835
4º	360	894
5º	89	642
6º	392	955
7º	53	435
8º	170	966
9º	3	100
10º	1	24
11º	396	1.483
12º	2	23
13º	171	512
<b>PARÁ</b>	<b>4.930</b>	<b>40.389</b>

Fonte: DVE/DEPI/DVS/SESPA e SIPNI - Datasus. Atualizado em 23/06/2020.

