

Sistema de Informação do Câncer - SISCAN

FLUXO GERAL



Sistema de Informação do Câncer -SISCAN

Versão em plataforma **web** que integra os sistemas de informação do Programa Nacional de Controle do Câncer do Colo do Útero - SISCOLO e do Programa Nacional de Controle do Câncer de Mama - SISMAMA.



The screenshot shows the SISCAN login interface. At the top, there is a header with the text 'Saúde Ministério da Saúde' and 'SISCAN SISTEMA DE INFORMAÇÃO DE CÂNCER'. Below this is a section titled 'ACESSO AO SISTEMA' containing an 'AUTENTICAÇÃO' form with fields for 'E-mail' and 'Senha', and buttons for 'Acessar' and 'Esqueceu a senha'. A red circular seal of the 'INSTITUTO NACIONAL DE PESQUISA EM CARCINÓGENOS AMBIENTAIS DE PORTUGAL' is visible on the right. Below the form is an 'ATENÇÃO' section with instructions for users, including a list for 'USUÁRIO QUE NÃO POSSUI ACESSO'.

ACESSO AO SISTEMA

AUTENTICAÇÃO

E-mail:

Senha:

ATENÇÃO

ACESSO AOS SISTEMAS: É necessário que o usuário informe o seu e-mail e senha.

ESQUECEU A SENHA: Clique no botão "Esqueceu a senha" e informe seu e-mail para receber uma nova senha de acesso ao sistema.

USUÁRIO QUE NÃO POSSUI ACESSO:

- Realize o [Cadastro de novo usuário](#).
- Após o login, clique em "Solicitar acesso aos Sistemas".
- Aguarde o e-mail com a aprovação ou não da solicitação de acesso.

Secretaria Do Sistema
Departamento/Coordenação do Sistema
Registro no INPI N. 000000-0

DATASUS
Departamento de Informática da Saúde

Secretaria
Executiva

Importância dos Sistemas de Informação

- Avaliação (serviço, programa, rede)
- Planejamento
- Organização da rede
- Capacitação
- Padronização de Laudos: comparabilidade de resultados temporal e espacialmente
- Identificação e acompanhamento das mulheres com exames alterados



Principais Mudanças

- Identificação da mulher (integrado ao CADSUS) - **campo obrigatório**;
- Integração com CNES
- Informações disponíveis em tempo real ao serem inseridas no sistema pela internet;
- Acaba a transferência de arquivos: exporta dados e descentralização.
- As unidades de saúde, responsáveis pela coleta, confirmação diagnóstica e tratamento, terão acesso ao sistema para solicitar exames, visualizar laudos e cadastrar informações no módulo seguimento;



Diferentes cenários pelo Brasil



O médico/enfermeiro/administrativo pode fazer a solicitação de exames diretamente pelo SISCAN, imprimir a requisição e visualizar o laudo. Um responsável na unidade de saúde pode acompanhar/inserir informações no seguimento, gerar relatórios e analisar dados epidemiológicos.



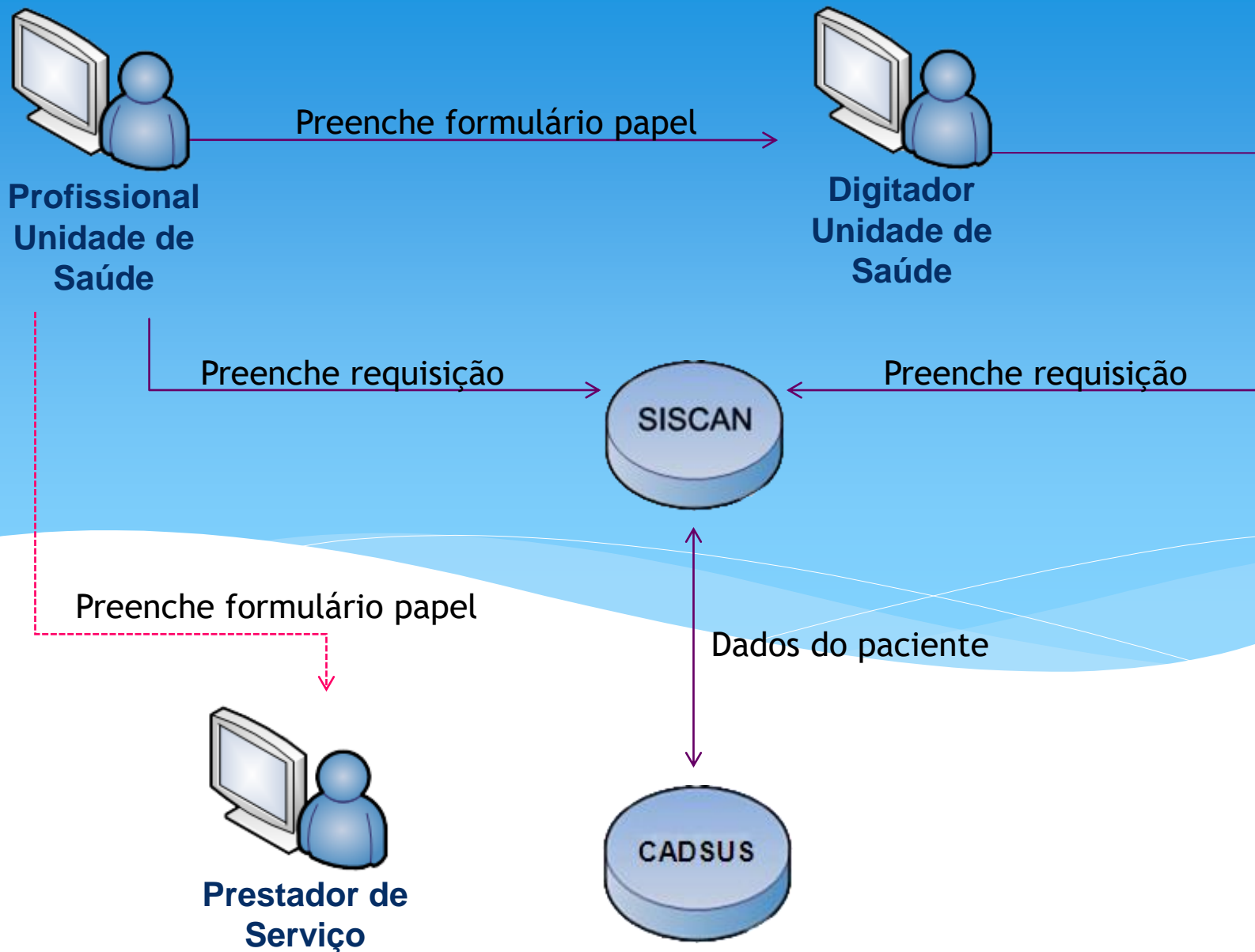
O médico/enfermeiro/administrativo faz a solicitação dos exames em papel. Os laudos vêm impressos do prestador de serviço. Um responsável na unidade de saúde pode acompanhar/inserir informações no seguimento, gerar relatórios e analisar dados epidemiológicos.



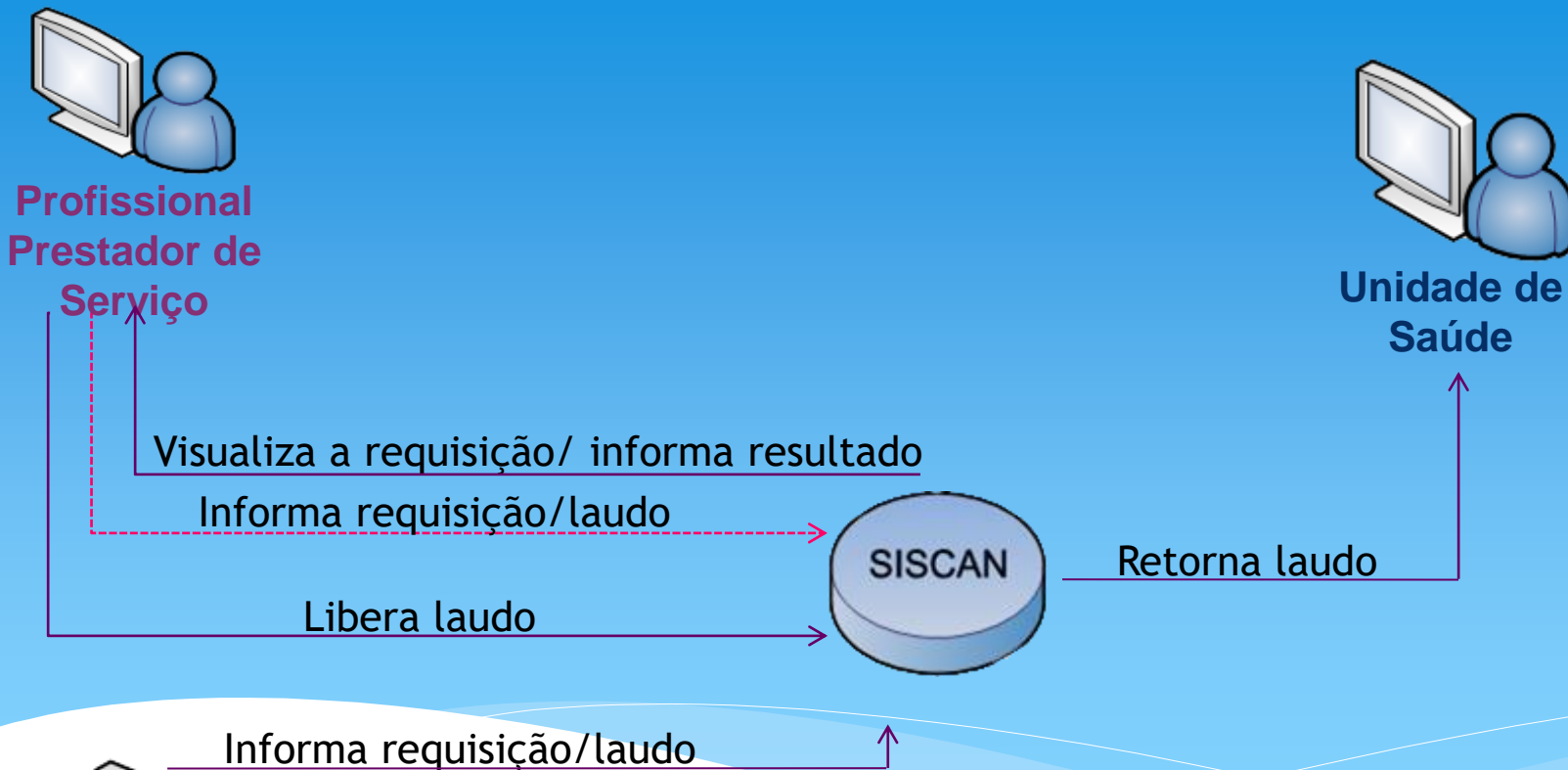
Nada muda em relação ao fluxo existente hoje



Fluxo do Prestador com o SISCAN



Fluxo da Unidade de Saúde com o SISCAN



As requisições em papel continuam sendo utilizadas.

- Se a unidade tem acesso à internet, imprimir o formulário preenchido no SISCAN
- exames cito e histopatológicos: material segue para o laboratório junto com a requisição.
- exames de mamografia: a mulher recebe uma a requisição impressa.

PERCURSO DA MULHER COM O SISCAN NÃO MUDA



Unidade Básica de Saúde



Recomendações para o rastreamento de mulheres assintomáticas e coleta de exame citopatológico

REQUISIÇÃO DE EXAME CITOPATOLÓGICO - COLO DO ÚTERO

Viva Mulher - Programa Nacional de Controle do Câncer do Colo do Útero e da Mama

REQUISIÇÃO DE MAMOGRAFIA

Programa Nacional de Controle do Câncer do Colo do Utero e da Mama



Unidade Secundária



Continuação investigação diagnóstica

Colo: colposcopia, biópsia, EZT

Mama: US, citopatologia, histopatologia.

Rotina de rastreamento



Ceaosespa.oncologia@gmail.com

siscan.para@yahoo.com.br

(91) 4006-4365

