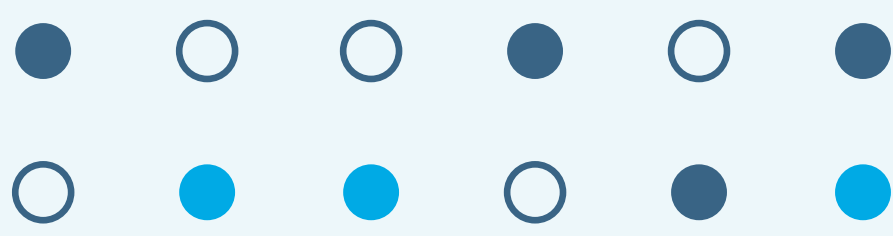


O que é Monkeypox?

A Monkeypox (MPX), popularmente conhecida como varíola do macaco, é uma doença viral que tem como principal característica o aparecimento de lesões na pele.

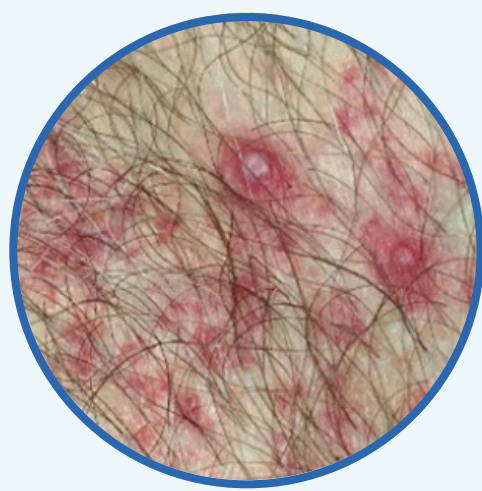
Como é a transmissão?

- Contato direto com lesões de pele da pessoa infectada (inclusive contato íntimo);
- Contato com objetos e superfícies contaminadas (roupas, toalhas, lençóis);
- Contato direto com as secreções (contato próximo e prolongado).

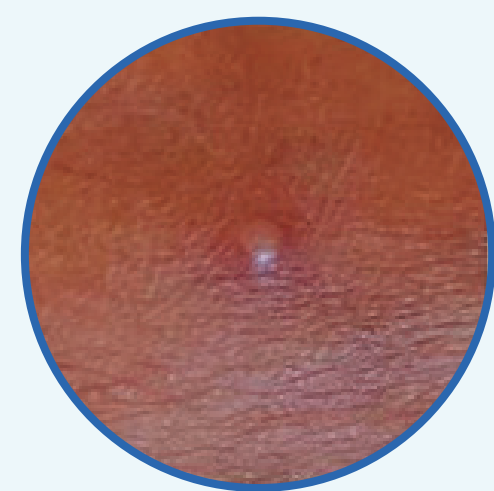


Quais os sinais e sintomas?

- Febre, dor de cabeça, dor no corpo, calafrios e exaustão;
- Inchaço nos gânglios (íngua);
- Lesões de pele, em qualquer parte do corpo, inclusive órgãos genitais.



Máculas e pápulas



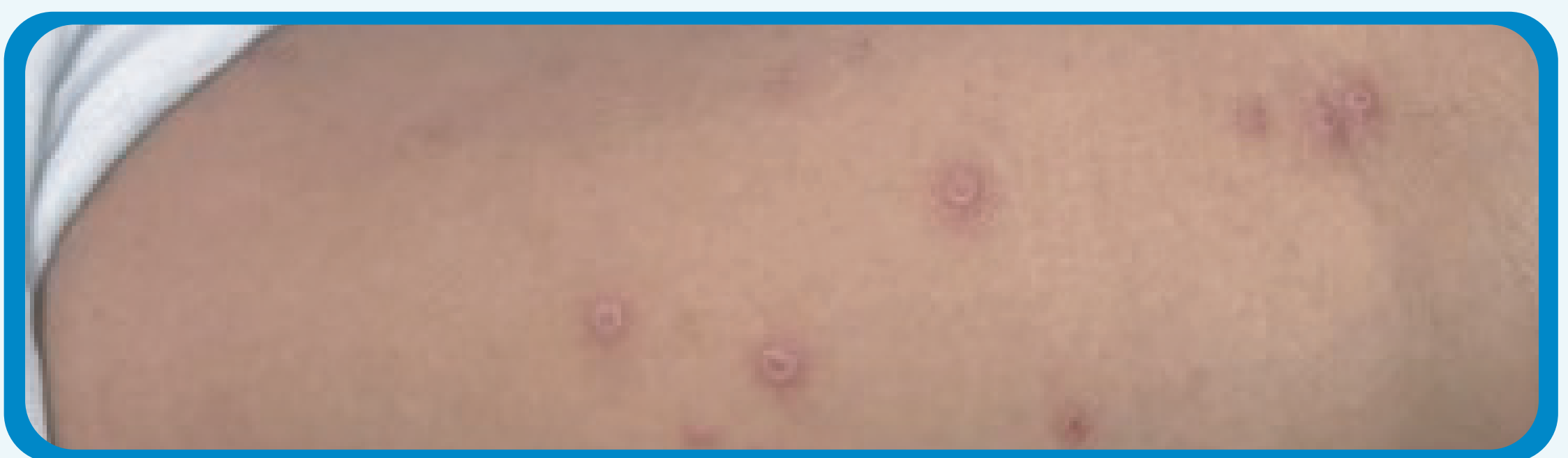
Vesícula

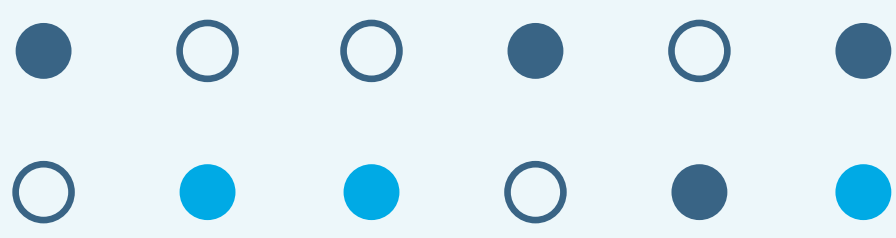


Pústulas



Crostas

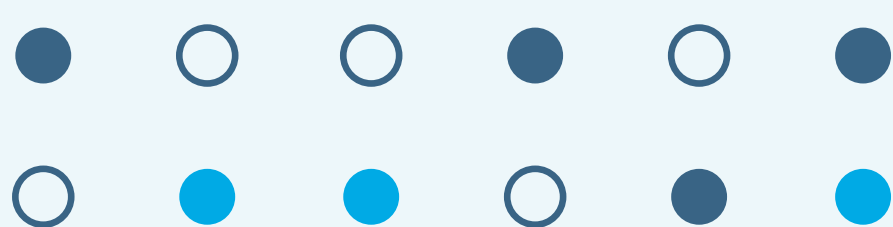




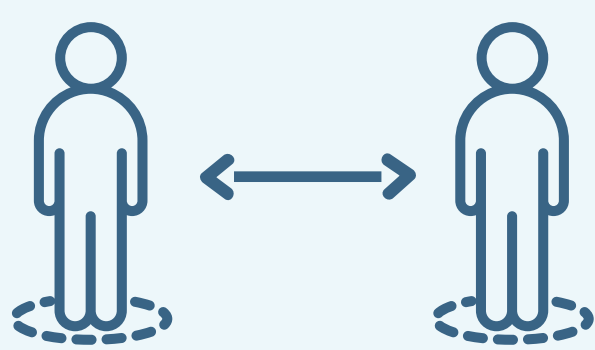
Como se prevenir?

- Evitar contato com caso suspeito ou confirmado;
- Lavar as mãos com frequência;
- Utilizar álcool gel;
- **Casos suspeitos e confirmados devem ser isolados até que as lesões desapareçam.**

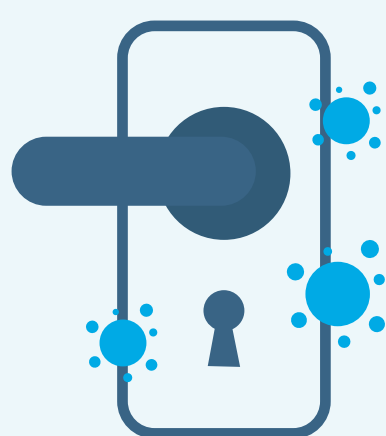




Em caso suspeito o que fazer?



- Evitar contato físico com outras pessoas (isolamento);



- Evitar encostar em superfícies (mesas, cadeiras, portas, maçanetas);



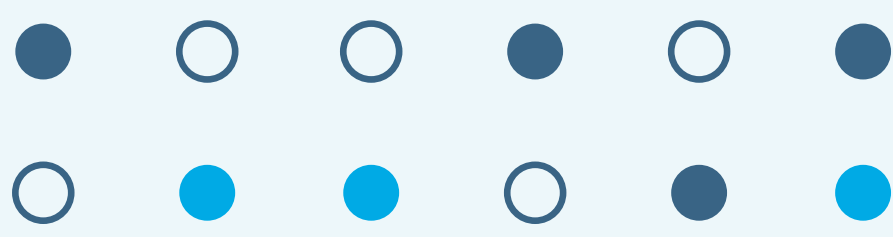
- Não mexer nas lesões (arranhar, coçar, estourar as bolhas);



- Não passar nenhum tipo de medicamento ou remédio natural;



- **Procurar uma unidade de saúde IMEDIATAMENTE.**



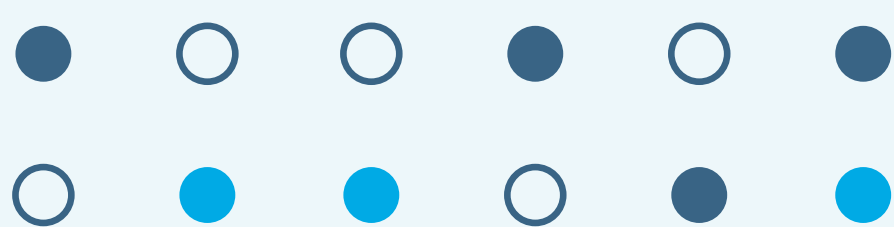
Ao procurar o serviço de saúde:

- Usar máscara e cobrir as lesões com roupas;
- Evitar aglomerações.

Grupos de risco:

- Pessoas com sistema imunológico comprometido, gestantes e crianças

IMPORTANTE: Qualquer pessoa pode ser infectada pelo vírus



A culpa não é dos macacos!

A transmissão da doença tem acontecido de HUMANOS PARA HUMANOS pelas secreções respiratórias, lesões da pele do indivíduo infectado ou objetos recentemente contaminados.

Por esse motivo, não há justificativa para maltratar nenhum animal.

