

SUS DIGITAL

A REVOLUÇÃO DO CUIDADO



SECRETARIA DE
SAÚDE PÚBLICA



GOVERNO DO
PARÁ

FICHA CATALOGRÁFICA

Dados Internacionais de Catalogação-na-Publicação (CIP)
Secretaria de Estado de Saúde Pública
Biblioteca Prof. Orlando Costa

P221s Pará. Secretaria de Estado de Saúde Pública.
SUS Digital: A revolução do cuidado/ Secretaria de
Estado de Saúde Pública. – Belém: SESPA, 2025.
15p.: il.

1.HQ SUS Digital. 2.Programa SUS Digital - Pará.
2.Programa Nacional de Saúde. 3. Saúde Digital. I. Título.

CDU: 614:39(811.5)

SECRETARIA DO ESTADO DE SAÚDE DO PARÁ

Ivete Gadelha Vaz

SECRETÁRIA DE ESTADO DE SAÚDE

Heloísa Maria Melo e Silva Guimarães

SECRETÁRIO ADJUNTO DE GESTÃO DE POLÍTICAS DE SAÚDE

Edney Mendes Pereira

SECRETÁRIO ADJUNTO DE GESTÃO ADMINISTRATIVA

Rafaela Abreu Palmieri

ASSESSORA DE COMUNICAÇÃO DA SECRETÁRIA DE ESTADO DE SAÚDE PÚBLICA

Tânia Margareth Melo Rodrigues

DIRETORA DO FUNDO ESTADUAL DE SAÚDE

Sônia Cristina Arias Bahia

DIRETORA DO NÚCLEO DE INFORMAÇÃO EM SAÚDE E PLANEJAMENTO

Guilherme Neves de Mesquita

DIRETOR DE DESENVOLVIMENTO E AUDITORIA DOS SERVIÇOS DE SAÚDE

Laena Costa dos Reis

DIRETORA DE POLÍTICAS DE ATENÇÃO INTEGRAL À SAÚDE

Liliane Ferraz Ferreira

DIRETORA DE VIGILÂNCIA EM SAÚDE

Simone Trindade de Oliveira

DIRETORA DE DESENVOLVIMENTO DE REDE ASSISTENCIAIS

Marciana Alves Andrade

DIRETORA ADMINISTRATIVA E FINANCEIRA

Kelly de Cássia Peixoto de Oliveira Silveira

DIRETORA DE GESTÃO DO TRABALHO E DA EDUCAÇÃO NA SAÚDE

Elizeth do Socorro Campos Braga

DIRETORA DA ESCOLA TÉCNICA DO SUS

EQUIPE DE ELABORAÇÃO – COMITÊ GESTOR ESTADUAL PARÁ
(Portaria nº144 de 04 de Fevereiro de 2025)

Dayara de Nazaré Rosa de Carvalho

Diretoria de Gestão do Trabalho e Educação na Saúde

Cristiano Rogério Oliveira dos Santos

Coordenação de Tecnologia e Informática em Saúde (CTIS)

Marcelo Daniel Lopes

Gabinete SESP

Nádia Nair Silva da Silva

Gabinete SESP

Raul de Paula Melo

Secretaria Adjunta de Gestão Administrativa

Eduardo Neves Santos

Secretaria Adjunta de Gestão Administrativa

Gabriel Martins da Silva

Secretaria Adjunta de Políticas de Saúde

Rita de Cássia Gomes Camarinha

Secretaria Adjunta de Políticas de Saúde

Izaura da Silva Borges

Coordenação de Tecnologia e Informática em Saúde (CTIS)

Sônia Cristina Arias Bahia

Núcleo de Núcleo de Informação em Saúde e Planejamento

Jorge Alberto Azevedo Andrade

Núcleo de Informação em Saúde e Planejamento

Bruno Vinicius da Silva Pinheiro

Diretoria de Vigilância em Saúde

Carla Gisele Ribeiro Garcia

Diretoria de Vigilância em Saúde

Flávio José do Carmo Reis Junior

Diretoria de Desenvolvimento e Auditoria dos Serviços de Saúde

Gabrielly Cristine Lopes Pereira

Diretoria de Desenvolvimento e Auditoria dos Serviços de Saúde

Késsia Hayase

Diretoria de Desenvolvimento da Rede Assistencial

Monique Nery Farias

Diretoria de Desenvolvimento da Rede Assistencial

Ana Paula Oliva Reis

Diretoria de Políticas de Atenção Integral à Saúde

Sâmela Stefane Corrêa Galvão

Diretoria de Políticas de Atenção Integral à Saúde

Viviany de Nazaré da Silva Cardoso

Diretoria de Gestão do Trabalho e Educação na Saúde

Cláudia Regina Vieira Matos

Conselho de Secretarias Municipais de Saúde do Estado do Pará

Rodrigo Batista Balieiro

Conselho de Secretarias Municipais de Saúde do Estado do Pará

Delcimar de Sousa Viana

Ministério da Saúde

Emerson Lopes Barbosa

Ministério da Saúde

APOIO TÉCNICO

Taíse Neves Carvalho dos Santos

Coordenação de Educação na Saúde

Raquel Cristina Campos dos Santos

Gerência de Documentação e Informação

Rayssa da Silva Ribeiro

Graduanda em Saúde Coletiva. Universidade do Estado do Pará (UEPA).

APRESENTAÇÃO

Esta História em Quadrinhos educativa é uma iniciativa inovadora da SESPÁ, que tem como objetivo promover o letramento digital em saúde, por meio de uma linguagem acessível, visualmente atrativa e conectada com o cotidiano dos profissionais do Sistema Único de Saúde (SUS).

Com personagens como IAra, uma Inteligência Artificial holográfica, e Day, uma gestora entusiasta da transformação digital, a HQ conduz o leitor por conceitos fundamentais da Saúde Digital de maneira lúdica e informativa.

Ela foi idealizada para sensibilizar, informar e empoderar trabalhadores da saúde, estudantes e gestores sobre os recursos, estratégias e ferramentas tecnológicas que já fazem parte da construção de um SUS mais eficiente, integrado e centrado nas pessoas. Com isso, esperamos contribuir para fortalecer uma cultura digital no setor saúde, incentivando o uso consciente, seguro e ético das tecnologias disponíveis.

Boa leitura!!!!

CONCEITOS E SIGLAS

- **Saúde Digital:** Uso de tecnologias para melhorar o acesso, a gestão e a qualidade da saúde no SUS. Envolve sistemas, dispositivos e pessoas em um ecossistema digital integrado.
- **Interoperabilidade:** Capacidade de diferentes sistemas e plataformas trocarem dados de forma segura, rápida e padronizada.
- **RNDS (Rede Nacional de Dados em Saúde):** Plataforma do Ministério da Saúde que conecta os dados de saúde dos brasileiros em um único lugar, acessível em qualquer ponto do SUS.
- **PEC (Prontuário Eletrônico do Cidadão):** Sistema digital que armazena o histórico de saúde da pessoa (consultas, exames, vacinas), disponível nas unidades básicas de saúde.
- **Telessaúde:** Uso das tecnologias da informação e comunicação para oferecer cuidado, educação e apoio em saúde à distância.
- **m-Health (mobile health):** Estratégia do SUS que utiliza celulares e tablets para registrar atendimentos, acessar dados e apoiar o cuidado em campo, especialmente na Atenção Primária.
- **Big Data:** Análise de grandes volumes de dados em saúde para antecipar surtos, qualificar decisões e salvar vidas.
- **LGPD (Lei Geral de Proteção de Dados Pessoais):** Legislação brasileira que protege os dados pessoais dos cidadãos, assegurando seu uso ético e seguro na saúde.
- **Maturidade Digital:** Nível de uso efetivo das tecnologias por uma unidade de saúde para qualificar a gestão, o cuidado e os processos de trabalho.
- **IoT (Internet das Coisas):** Conjunto de dispositivos conectados (relógios, sensores, monitores) que coletam e enviam dados em tempo real para apoiar o cuidado ao paciente.
- **Cultura em Saúde Digital:** Conjunto de valores, atitudes e práticas que promovem o uso consciente, qualificado e ético das tecnologias no dia a dia do SUS.

SUS DIGITAL


A REVOLUÇÃO DO CUIDADO




SECRETARIA DE
SAÚDE PÚBLICA



GOVERNO DO
PARÁ



Olá!
Eu sou a Iara, uma IA em
holograma pra te ajudar
com a Saúde Digital.



E eu sou a Day,
enfermeira, gestora
em saúde e, pronta
pra fazer a
transformação
digital no SUS.

UBS

**UBS tá
lotada...
Como posso
melhorar?**



**!Ara,
cadê você???**



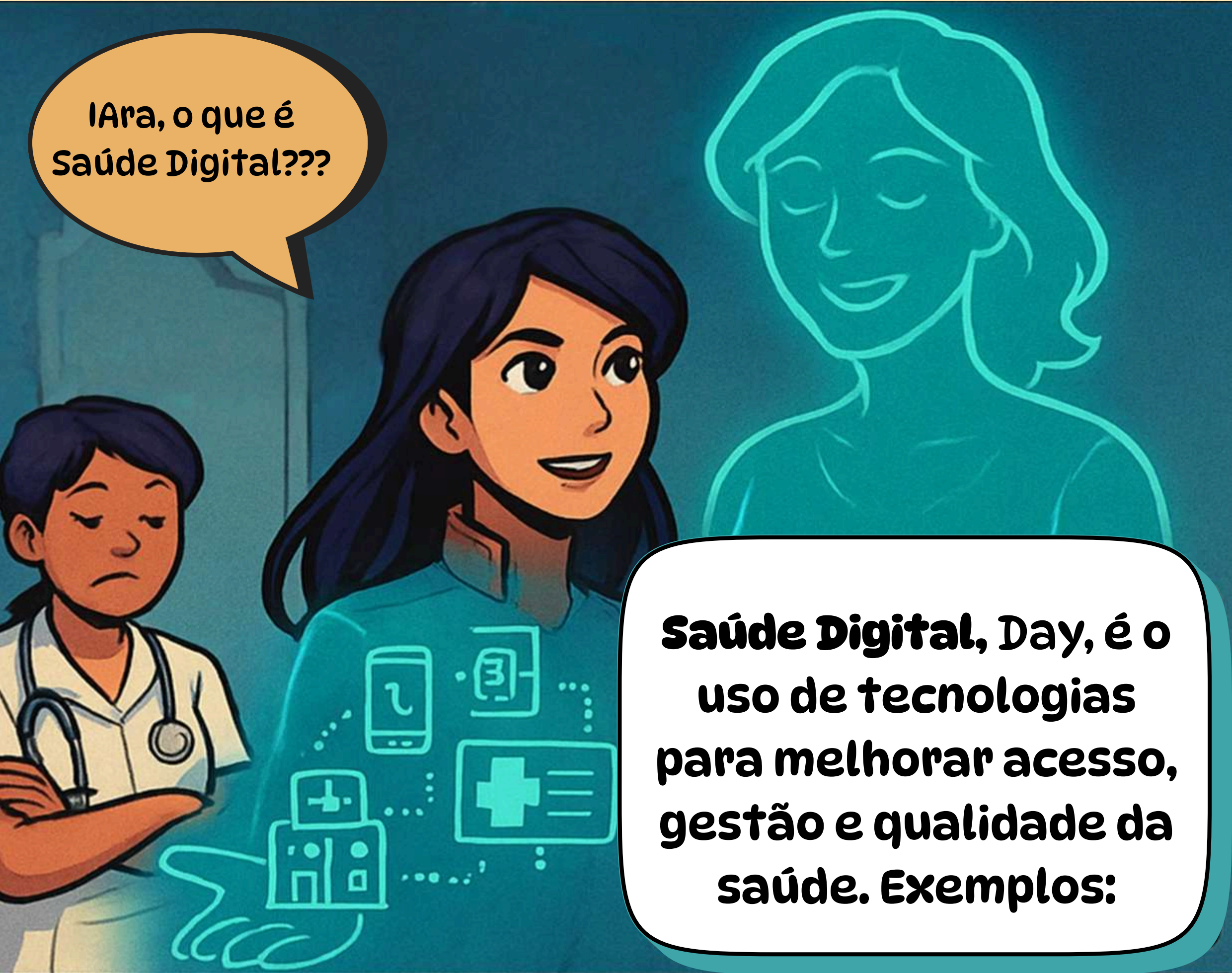
Tô aqui, Day...



Precisamos
sair do papel...
Mas como?

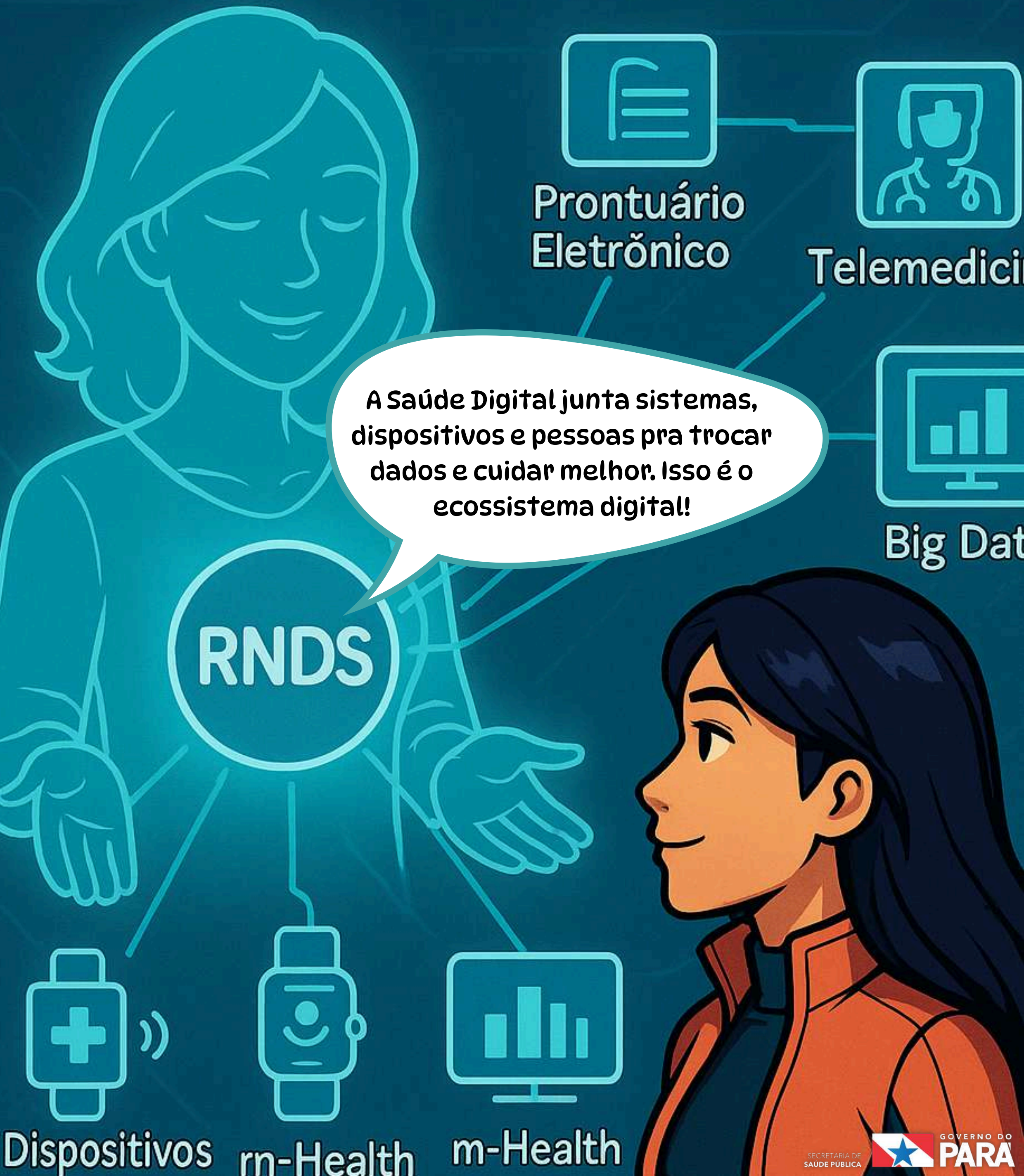


Ara, o que é
Saúde Digital???



**Saúde Digital, Day, é o
uso de tecnologias
para melhorar acesso,
gestão e qualidade da
saúde. Exemplos:**

ECOSSISTEMA DE SAÚDE DIGITAL



**Interoperabilidade é
quando sistemas diferentes
trocam dados de forma
segura e rápida.**




A RNDS é a rede que conecta os dados de saúde de todos os brasileiros em um só lugar, acessível em qualquer ponto do SUS.



**!Ara, me
diga o que
é...**





PEC é um sistema digital que guarda o histórico de saúde da pessoa, das consultas, dos exames e das vacinas. Ele é acessível em qualquer unidade do SUS.


Telessaúde é o uso das tecnologias para ofertar cuidado, educação e apoio à distância, reduzindo filas de espera e agilizando diagnósticos e tratamentos.





No SUS, o m-Health é o uso de celulares e tablets por profissionais para registrar atendimentos, acessar dados do cidadão e apoiar o cuidado direto na comunidade.

m-HEALTH




Usando o Big Data e LGPD!
Eles transformam dado em
decisão, com ética e
segurança.

Perfeito, IAra...
E como esses dados
do m-Health viram
algo organizado?



Big Data é a análise de grandes volumes de dados em saúde para prever surtos, melhorar decisões e salvar vidas.



**Calma, Day.
Vamos dar um
jeito nisso!**

**!Ara, o m-Health ta
pipocando! São
dados pessoais
sensíveis! O que eu
faço?? Socorro...**



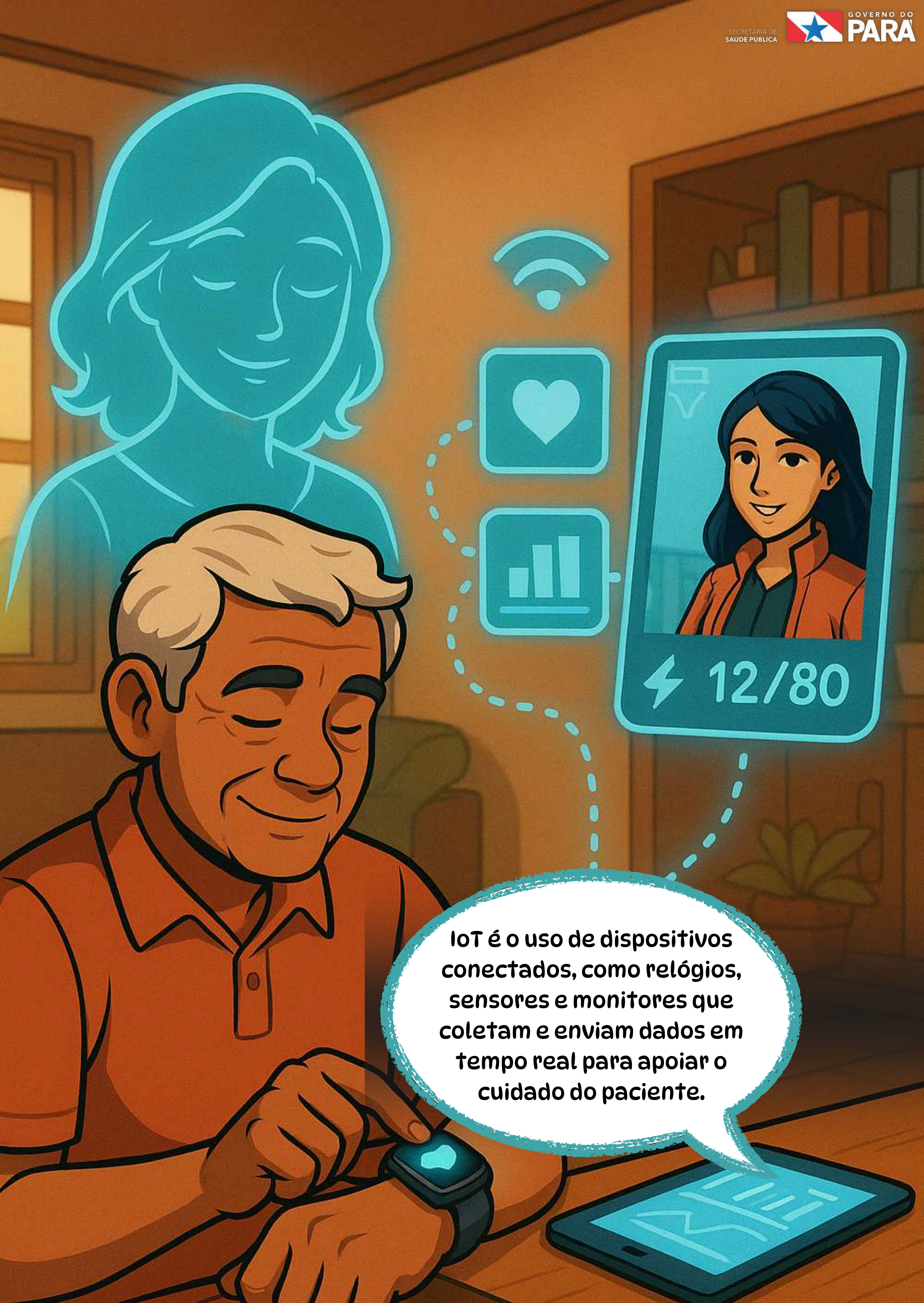
A LGPD protege os dados pessoais dos pacientes, garantindo que esses dados sejam usados com segurança e apenas para o cuidado.

A Maturidade Digital mede o quanto uma unidade de saúde utiliza tecnologia para melhorar a gestão e o cuidado.

AVANÇADO

EM EVOLUÇÃO

EMERGENTE



IoT é o uso de dispositivos conectados, como relógios, sensores e monitores que coletam e enviam dados em tempo real para apoiar o cuidado do paciente.


CAPACITAÇÃO EM SAÚDE DIGITAL



SUS

SAÚDE
DIGITAL

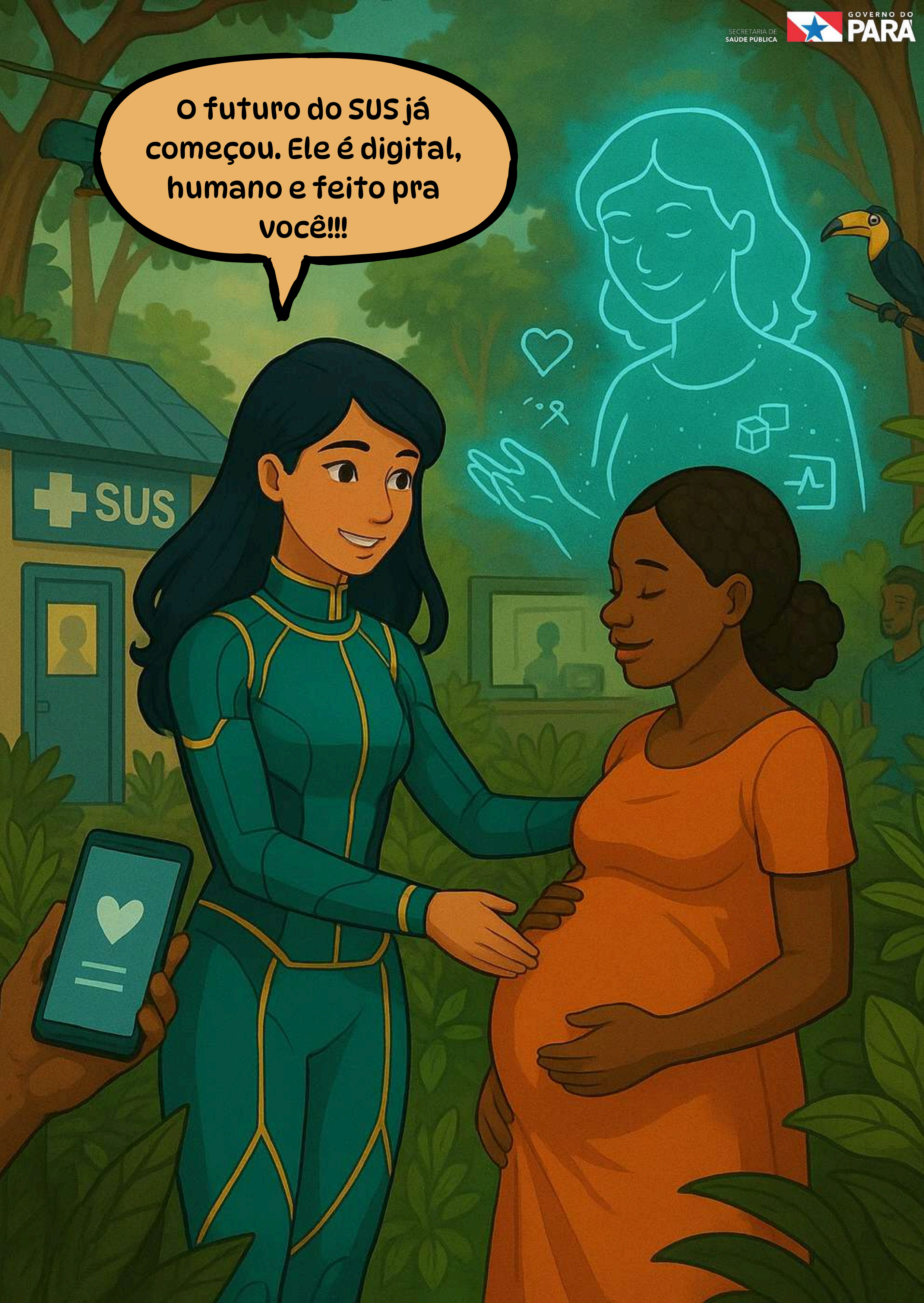
Cultura em Saúde Digital é o conjunto de valores, práticas e atitudes que promovem o uso consciente, seguro e qualificado das tecnologias no cotidiano do SUS.



**Vamos nessa, Day!
Em um mundo conectado,
ninguém pode ficar para trás!**

**Então, Iara...
Vamos fazer a
revolução digital no SUS
e levar mais saúde à
nossa população!?**

O futuro do SUS já
começou. Ele é digital,
humano e feito pra
você!!!





Da tela à vida real, a
Saúde ganhou
superpoderes.

REFERÊNCIAS

BRASIL. Ministério da Saúde. Estratégia de Saúde Digital para o Brasil 2020–2028. Brasília: MS, 2020.

SESPA – Secretaria de Estado de Saúde Pública do Pará. Conceitos em Saúde Digital. Belém: SESPA, 2024.

BRASIL. Lei nº 13.709, de 14 de agosto de 2018. Lei Geral de Proteção de Dados Pessoais. Diário Oficial da União: seção 1, Brasília, DF, 15 ago. 2018.

OPENAI. ChatGPT – Modelo de linguagem baseado em inteligência artificial treinado pela OpenAI. Disponível em: <https://www.openai.com/chatgpt>.

SECRETARIA DE
SAÚDE PÚBLICA



GOVERNO DO
PARÁ

www.saude.pa.gov.br

  /sespapara

SUS  **DIGITAL**

SUS
DIGITAL